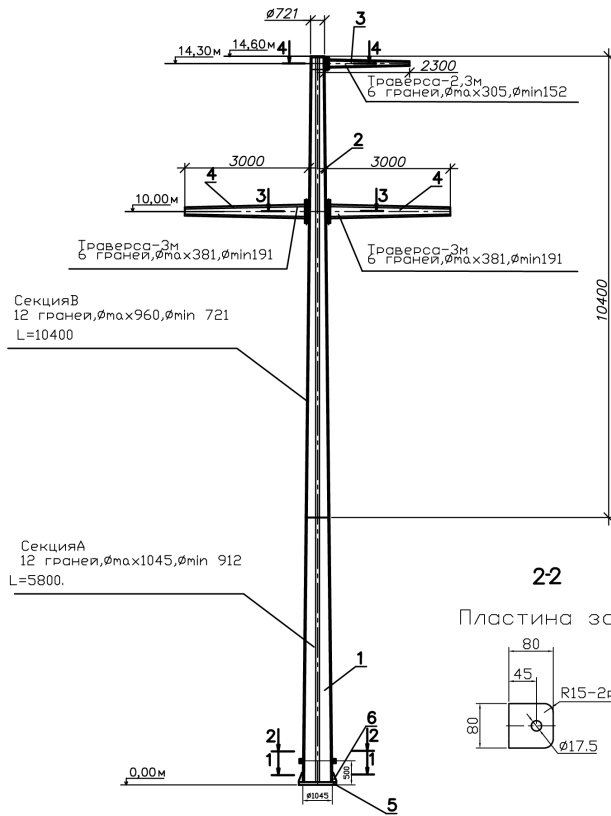
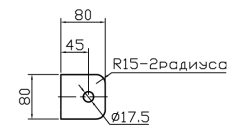


Монтажная схема опоры УМ110-10.0-60(от30гр до60гр)-13 шм

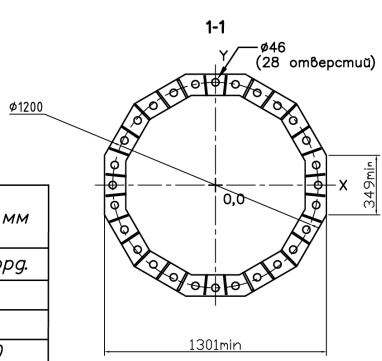
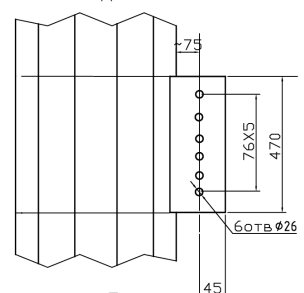


- Расчет металлоконструкций опор выполнен в соответствии с требованиями СП 20.13330.2011 «Нагрузки и воздействия», СП 16.13330.2011 «Стальные конструкции. Нормы проектирования», ПУЭ(7-е издание, СП 14.13330.2014 «Строительство в сейсмических районах».
- Исходные данные:
 1 Класс напряжения 35 кВ;
 2 Тип подвешиваемых проводов: АСЖу 185/29 (допустимое напряжение 158,8 /90,2Мпа);
 3 Тип подвешиваемых тросов: ОКН (марка не определена) макс. допустимое тяжение 40кН;
 4 Ветровой пролет - 268 м;
 5 Весовой пролет - 362 м;
 6 Район по ветру - VI;
 7 Район по гололеду - IV;
 8 Максимальная температура - +30 С;
 9 Минимальная температура - -40 С;
 10 Расчетная температура региона строительства - -29 С (в соответствии с СП 16.13330.2011).
 11 Толщина стенки гололеда - 25 мм;
 12 Нормативный скоростной напор ветра - 1250 Па;
 13 Тип местности - А;
 14 Региональный коэффициент по гололедной нагрузке - 1;
 15 Региональный коэффициент по ветровой нагрузке - 1;
 16 Сейсмичность площадки строительства - 7;
 17 Степень загрязненности атмосферы - 4;

22
Пластина заземления-2шт

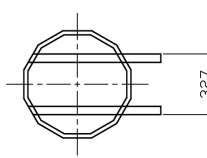


А
Пластина-2шт
12 болтов М24х85 для крепления ТРАВЕРСЫ



1-1
Скобы трaверс поз4

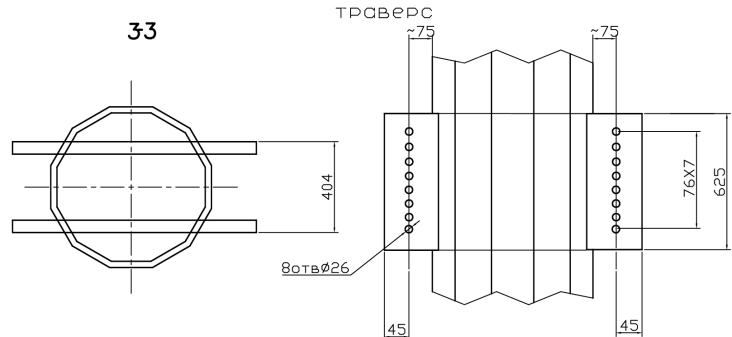
4-4



А

Б
Пластина-2шт

32 болта М24х85 для крепления ТРАВЕРС

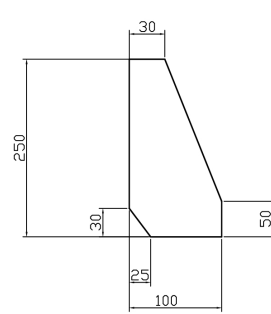
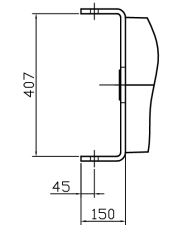
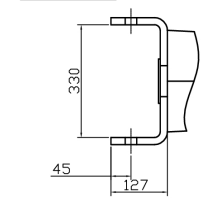
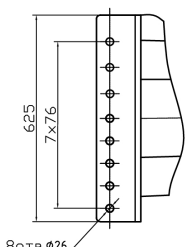
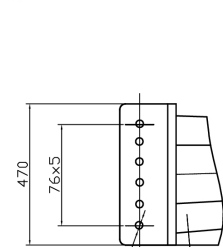


Б

Косынка поз7-28шт

Координаты отв, мм	
X-Коорд.	Y-Коорд.
600	0
585	134
541	260
469	374
374	469
260	541
134	585
0	600

Скобы трaверс поз3



Согласовано

Инв. № подл. Подп. и дат. разраб. инв. №

E 11645-1-9-КМ					
Лист	Кол. у	Изм.	Дата	№ док	Подп.
Разраб	Алексеева		02.10		
Проб	Набиев		02.10		
Многогранная опора УМ10-10.0-60(от 30гр до60гр) п					
Общий вид				Статус	Лист
Утв				Смазнов	02.10
				000	"ИнжВлпроект"
				Копировал	A2