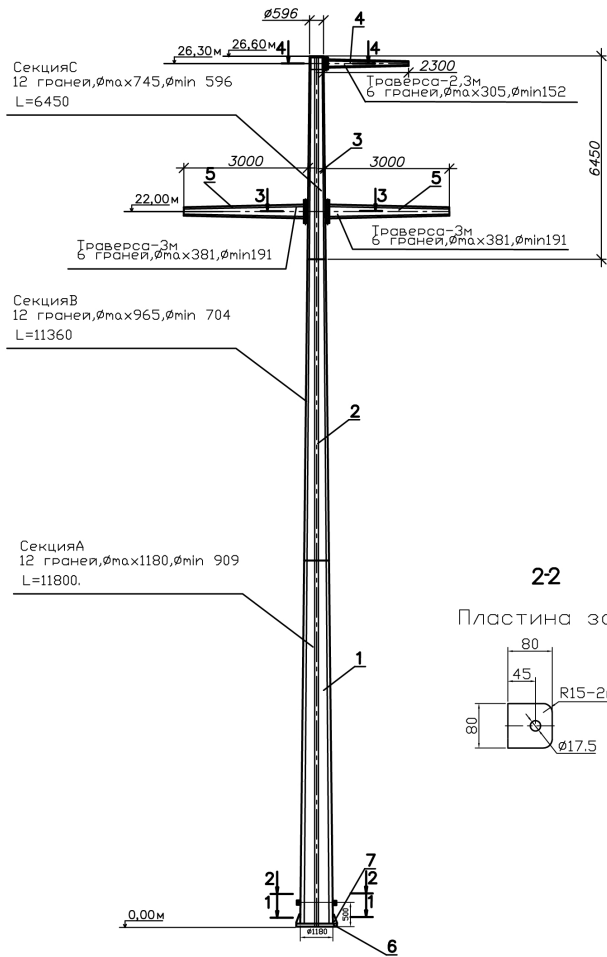


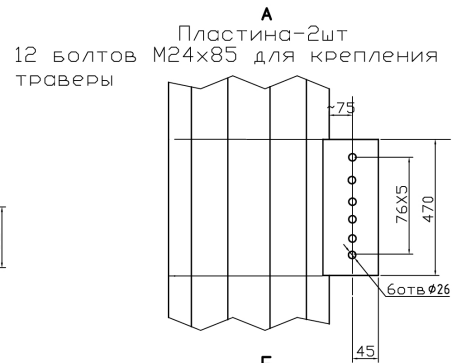
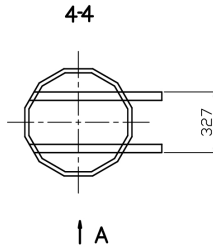
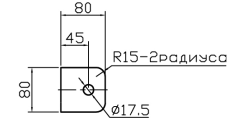
Монтажная схема опоры УМ110-10.0+12-60 (до45эр)-2 шт



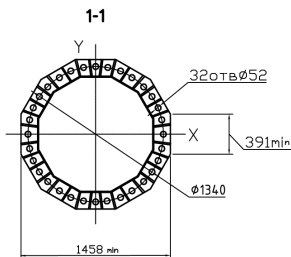
Расчет металлоконструкций опор выполнен в соответствии с требованиями СП 20.13330.2011 «Нагрузки и воздействия», СП 16.13330.2011 «Стальные конструкции. Нормы проектирования», ПУЭ(7-е издание, СП 14.13330.2014 «Строительство в сейсмических районах».

Исходные данные:

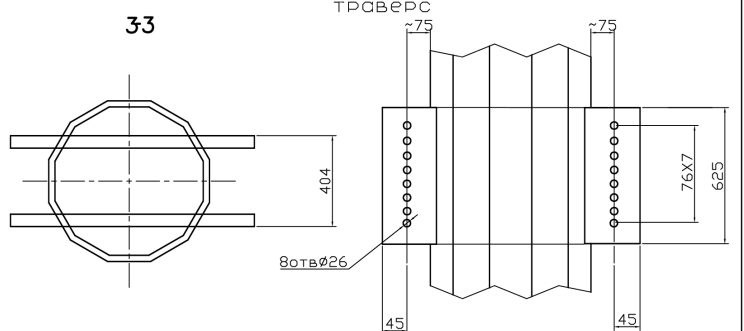
- 1 Класс напряжения 35 кВ;
- 2 Тип подвешиваемых проводов: АСку 185/29 (допустимое напряжение 158,8 /90,2Мпа);
- 3 Тип подвешиваемых тросов: ОКН (марка не определена) макс. допустимое тяжение 40кГ;
- 4 Ветровой пролет - 268 м;
- 5 Весовой пролет - 362 м;
- 6 Район по ветру -VI;
- 7 Район по гололеду -IV;
- 8 Максимальная температура - +30 С;
- 9 Минимальная температура - -40 С;
- 10 Расчетная температура региона строительства - -29С (в соответствии с СП 16.13330.2011);
- 11 Толщина стенки гололеда - 25 мм;
- 12 Нормативный скоростной напор ветра - 1250 Па;
- 13 Тип местности - А;
- 14 Региональный коэффициент по гололедной нагрузке - 1;
- 15 Региональный коэффициент по ветровой нагрузке - 1;
- 16 Сейсмичность площадки строительства -7;
- 17 Степень загрязненности атмосферы -4;



| Координаты отв, мм | |
|--------------------|-----------|
| X- Коорг. | Y- Коорг. |
| 670 | 0 |
| 657 | 131 |
| 619 | 256 |
| 557 | 372 |
| 474 | 474 |
| 372 | 557 |
| 256 | 619 |
| 131 | 657 |
| 0 | 670 |

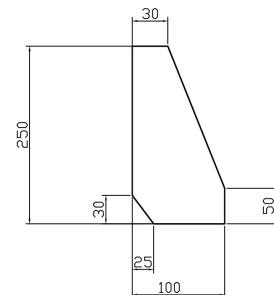
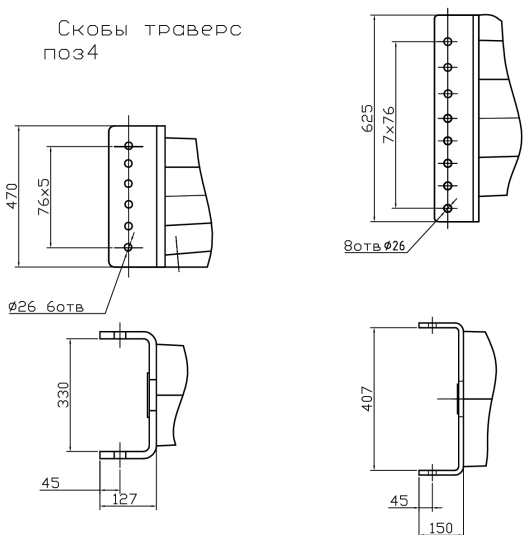


Скобы траверс поз5



Косынка поз7-32шт

Скобы траверс поз4



| Лист | Кол. изм. | Изм. | Дата | № док. | Подп. | Многогранная опора УМ110-10.0+12-60(го45эр) | Стадия | Лист | Листов |
|------|-----------|---------|------|--------|-------|---|--------|------|--------------|
| | | | | | | | | | |
| | | | | | | Общий вид | п | | |
| | | | | | | | | | |
| Утв | | Смазнов | | 02.10 | | | | | Копировал А2 |

Согласовано

Инв. № подл. | Подп. и дата Взам. инв. №