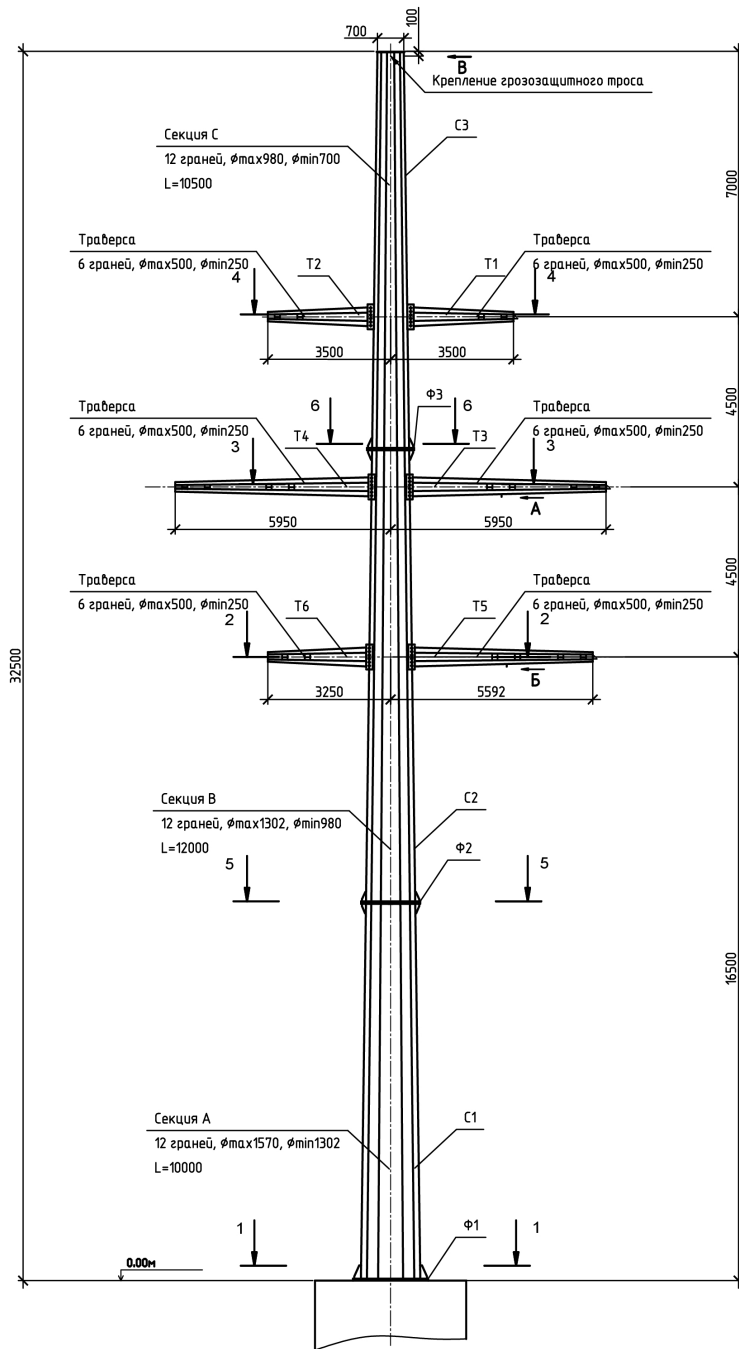


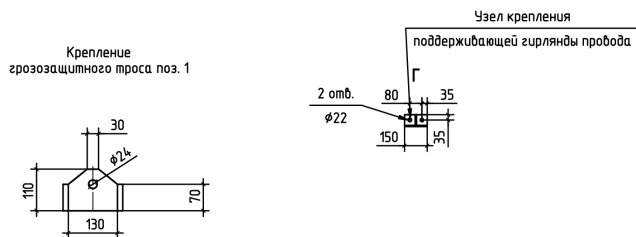
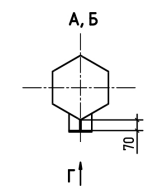
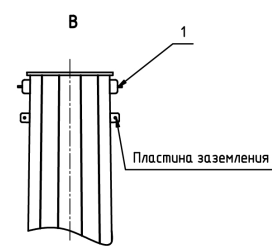
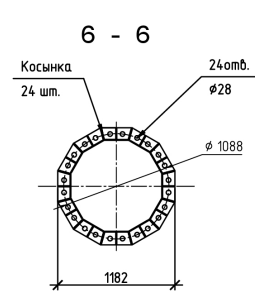
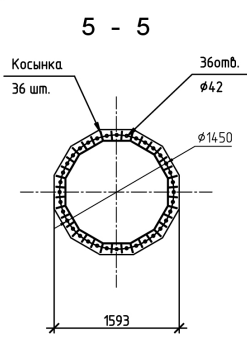
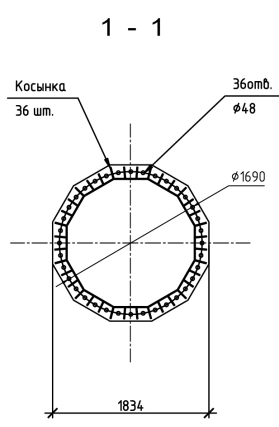
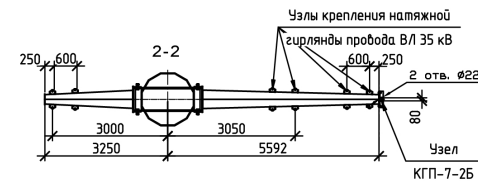
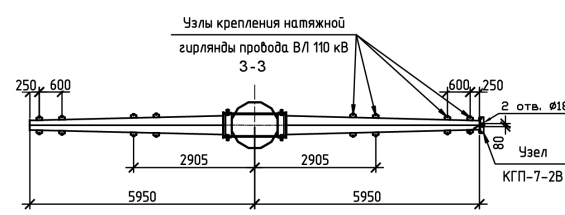
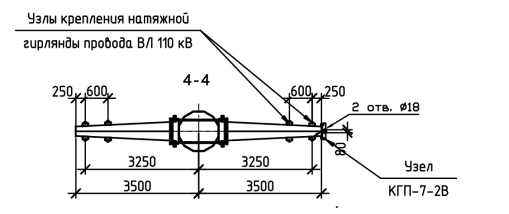
Спецификация

Марка	Марка материала	Кол	Наименование	Масса в. кг/м	Масса
С1	С355	1	Секция А		
С2	С355	1	Секция В		
С3	С355	1	Секция С		
Т1	С355	1	Траверса 3.5м		
Т2	С355	1	Траверса 3.5м		
Т3	С355	1	Траверса 5.95м		
Т4	С355	1	Траверса 5.95м		
Т5	С355	1	Траверса 5.95м		
Т6	С355	1	Траверса 3.25м		
Ф1	С355	1	Опорный фланец		
Ф2	С355	1	Фланец 1		
Ф3	С355	1	Фланец 2		



Расчет металлоконструкций опор выполнен в соответствии с требованиями: СП20.13330.2016 «Нагрузки и воздействия», СП 16.13330.2017 «Стальные конструкции. Норм проектирования» ПУЭ(7-е издание), СП 14.13330.2014 «Строительство в сейсмических районах».

Исходные данные:  
 1. Класс напряжения – 35 и 110 кВ.  
 2. Тип подвешиваемых проводов ВЛ 35 кВ – АС 120/19.  
 3. Тип подвешиваемых проводов ВЛ 110 кВ – АС 240/32.  
 4. Тип подвешиваемых тросов – ОКГТ-С-1-24(G.652)-14, 4/66.  
 5. Район по ветру – II.  
 6. Нормативное ветровое давление – 500 Па.  
 7. Район по гололеду – II.  
 8. Толщина стенки гололеда – 15 мм.  
 9. Район с умеренной плоской проводой.  
 10. Максимальная температура – +37С.  
 11. Минимальная температура – -45С.  
 12. Среднеэксплуатационная температура – +3.7С.  
 13. Тип местности – А.  
 14. Региональный коэффициент по ветру – 1.3  
 15. Региональный коэффициент по гололеду – 1.3  
 16. Ветровой пролет – 300 м.  
 17. Весовой пролет – 300 м.  
 18. Максимальное напряжение в проводе АС 120/19 при наибольшей нагрузке – 12.35 кгс/мм2.  
 19. Максимальное напряжение в проводе АС 240/32 при наибольшей нагрузке – 9.35 кгс/мм2.  
 20. Допустимый угол поворота ВЛ 35 кВ – 35 град.  
 21. Допустимый угол поворота ВЛ 110 кВ – 10 град.



Изм.	Лист	№ док.	Подп.	Дата	Многогранная опора АУМ35-110-3-16.5/35-10	Стадия	Лист	Листов
	Разраб	Пепелов		06.18	Монтажная схема	П		
	Пров	Родчийин		06.18				
	Утв	Смезнов		06.18				

Создано  
 Взам. инв. №  
 Попл. и дата  
 Инв. № подл.

ООО "СевЗап НПЦ Архимет"