



199178, Санкт-Петербург, Васильевский о-в, 6-я лин., д. 61

+7 (812) 309 57 80

info@amastpl.ru

amastpl.ru

Пункт комплектный распределительный 6(10) кВ

ПКР -10



***Пункт комплектный распределительный
6(10) кВ***

ПКР-10

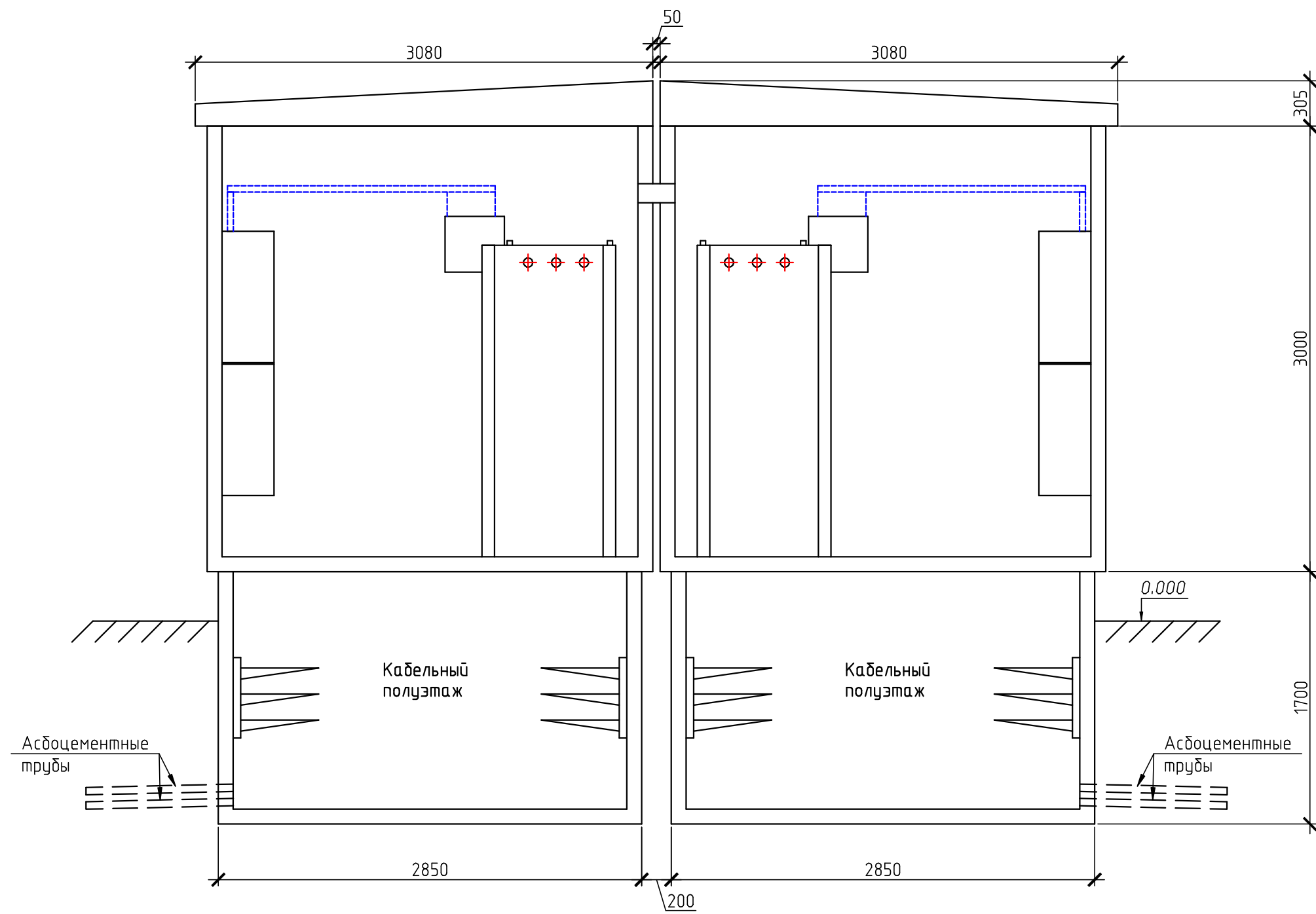
***Проектное решение
АРХ-017.199***

УТВЕРЖДАЮ:

*Генеральный директор
ООО "СевЗап НПЦ АрхиМет"*

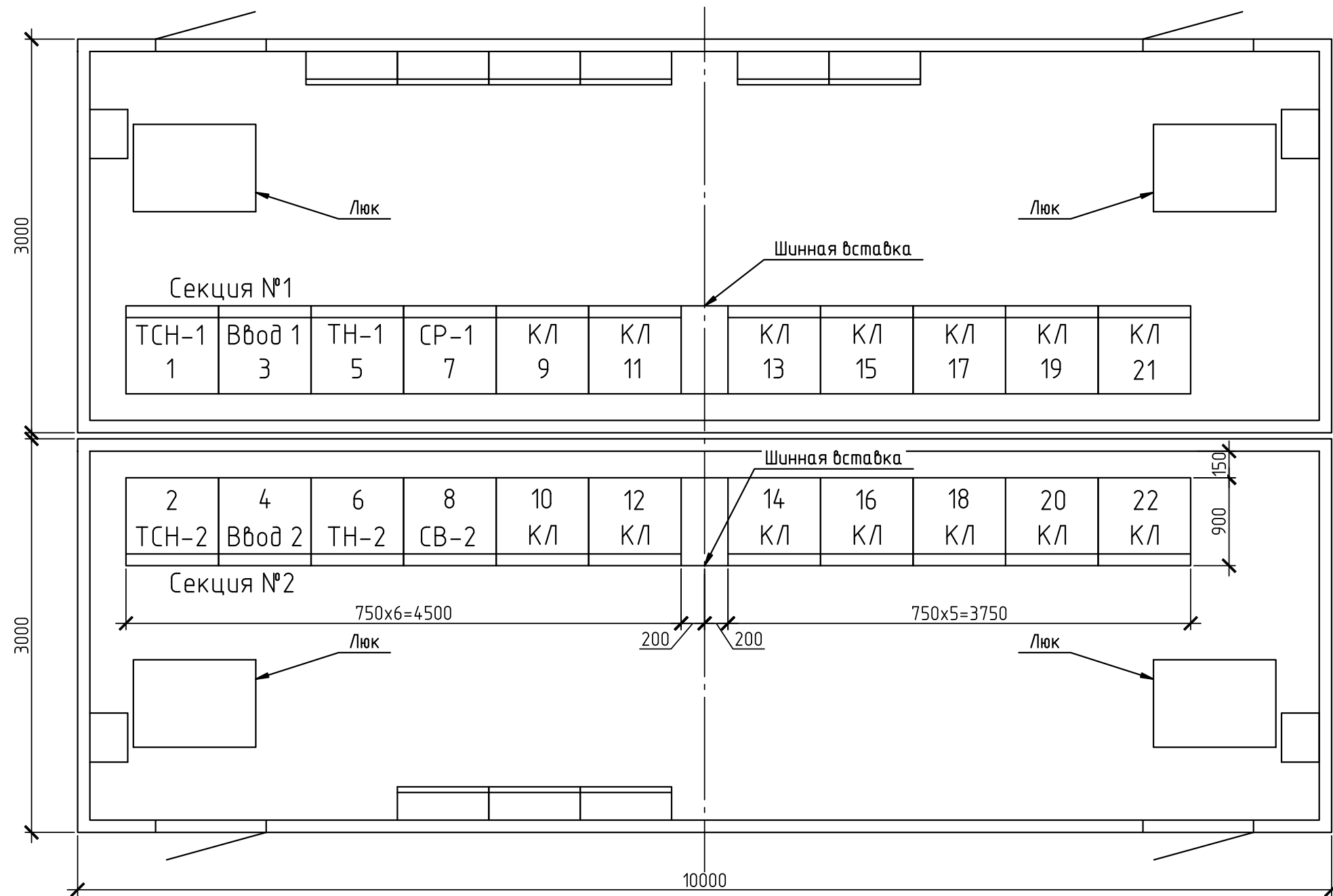
_____ *К.Н. Собин*

*Санкт-Петербург
2019 г.*



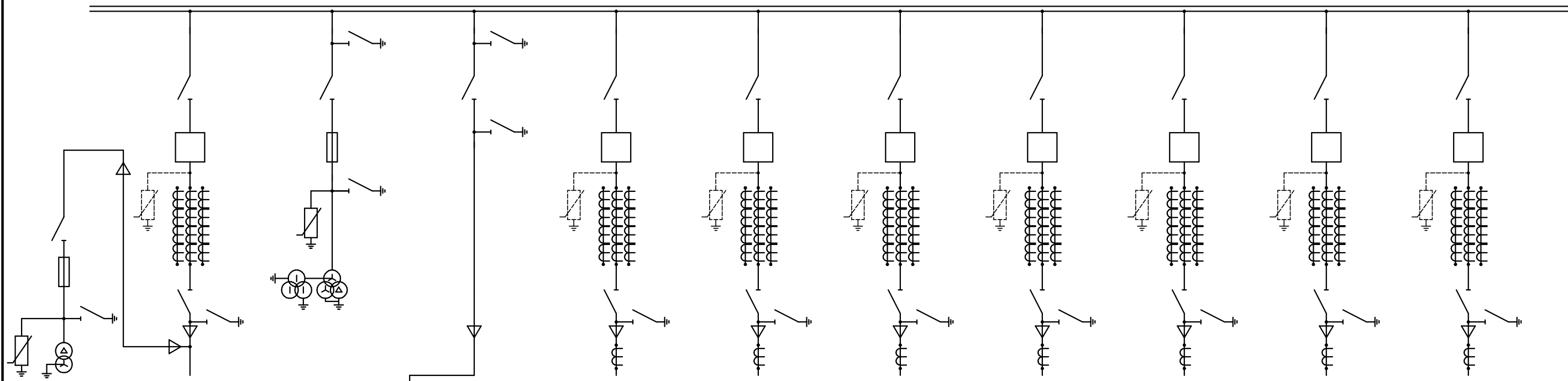
Все размеры даны для справок

						АРХ-017.199			
						ПКР-10			
Изм.	Кол.уч.	Лист	№ док.	Подп.	Дата	Пункт комплектный распределительный 6(10) кВ	Стадия	Лист	Листов
Разраб.		Ушаков			04.19		П	2	
Проверил		Родчихин			04.19				
Утвердил		Собин			04.19	Общий вид	ООО "СеВЗан НПЦ АрхИМет"		

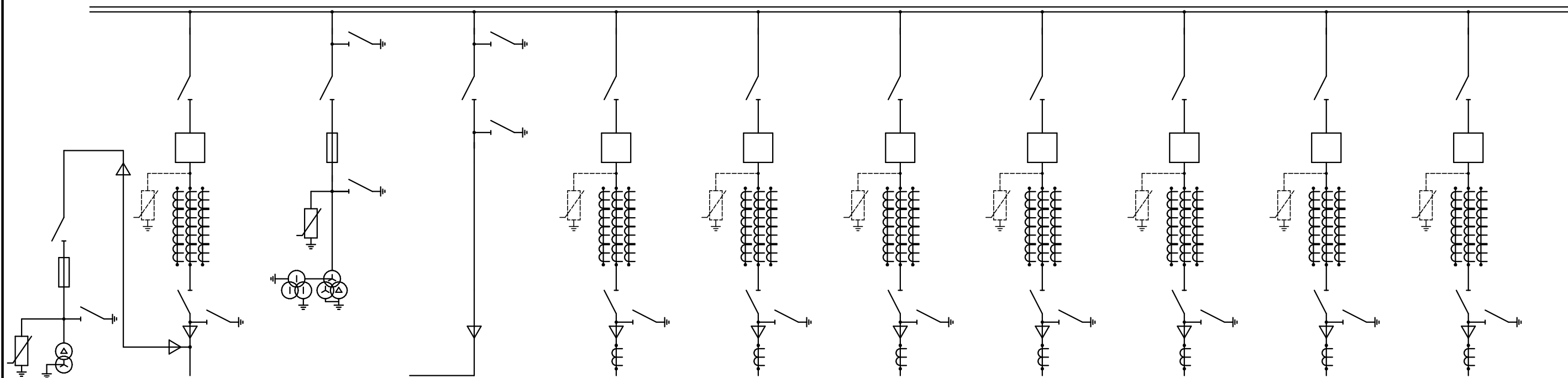


Все размеры даны для справок

						АРХ-017.199			
						ПКР-10			
Изм.	Колуч.	Лист	№ док.	Подп.	Дата	Пункт комплектный распределительный 6(10) кВ	Стадия	Лист	Листов
Разраб.	Ушаков				04.19		П	3	
Проверил	Родчихин				04.19				
Утвердил	Собин				04.19	План расположения ячеек	ООО "СевЗап НПЦ АрхИмет"		



1	3	5	7	9	11	13	15	17	19	21
TCH-1	Ввод 1 СШ	ТН-1	СР	ОЛ	ОЛ	ОЛ	ОЛ	ОЛ	ОЛ	ОЛ



2	4	6	8	10	12	14	16	18	20	22
TCH-2	Ввод 2 СШ	ТН-2	СВ	ОЛ	ОЛ	ОЛ	ОЛ	ОЛ	ОЛ	ОЛ

						АРХ-017.199		
						ПКР-10		
Изм.	Кол.уч.	Лист	№ док.	Подп.	Дата	Пункт комплектный распределительный 6(10) кВ Стадия Лист Листов П 4 Схемы электрических соединений РП 6(10) кВ ООО "СевЗап НПЦ АрхИмет"		
Разраб.		Ушаков			04.19			
Проверил		Родчихин			04.19			
Утвердил		Собин			04.19			



199178, Санкт-Петербург, Васильевский о-в, 6-я лин., д.61

+7 (812) 309 57 80

info@amastpl.ru

www.amastpl.ru